



**Οριζόντια διάταξη συλλεκτών  
με δυνατότητα αλλαγής σε  
κλίση-προσανατολισμό**

### ΤΕΧΝΙΚΑ ΧΑΡΑΚΤΗΡΙΣΤΙΚΑ

<i>Εφαρμογή</i>	Βιομηχανικές στέγες
<i>Υλικά</i>	Αλουμίνιο
<i>Εξαρτήματα</i>	Υψηλής ποιότητας INOX ή αλουμινίου
<i>Κλίση</i>	Προκαθορισμένη ή προσαρμοζόμενη (25°, 30°) ή ανάλογα με τις προτιμήσεις του πελάτη
<i>Προσανατολισμός</i>	Οριζόντιος
<i>Αγκύρωση</i>	Λεπτή λαμαρινόβιδα (Bi-metal) για σύνδεση τεγίδας στη μεταλλική στέγη
<i>Πρότυπα</i>	Eurocodes & National Annexes
<i>Mb<sub>max</sub> for rail</i>	0.70 kNm
<i>Όριο φορτίου ανέμου</i>	33 m/s (Κατηγορία Εδάφους III)
<i>Όριο φορτίου χιονιού</i>	1.7 kN/m <sup>2</sup> (Ζώνη C)

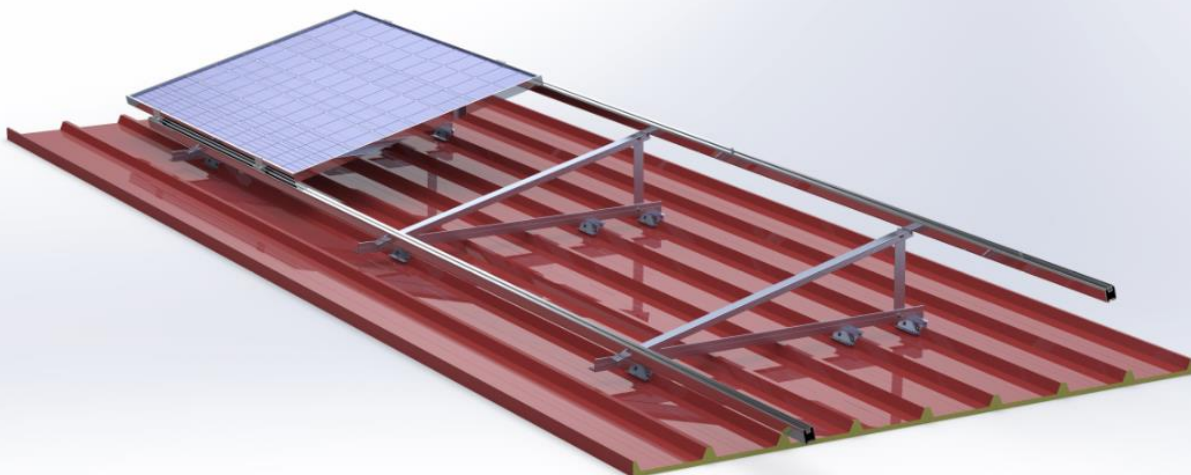


**METALOUMIN**

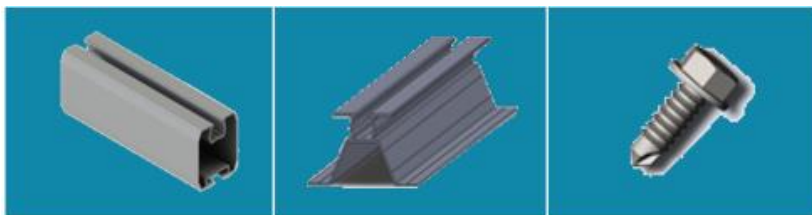
ΣΥΣΤΗΜΑΤΑ ΑΛΟΥΜΙΝΙΟΥ ΑΠΟ ΤΟ 1969

**ΣΥΣΤΗΜΑ ΣΤΗΡΙΞΗΣ ΓΙΑ ΕΠΙΚΛΙΝΕΙΣ  
ΕΠΙΠΕΔΕΣ ΒΙΟΜΗΧΑΝΙΚΕΣ ΣΤΕΓΕΣ**

**M-IR-381L**



**ΤΜΗΜΑΤΑ ΚΑΤΑΣΚΕΥΗΣ**



**1. ΤΕΠΛΑ**

**2. ΕΝΩΤΙΚΟ ΤΕΠΛΑΣ**

**3. ΛΑΜΑΡΙΝΟΒΙΔΑ**

*Λάρνακα*

