



**Κατακόρυφη διάταξη
συλλεκτών**

ΤΕΧΝΙΚΑ ΧΑΡΑΚΤΗΡΙΣΤΙΚΑ

<i>Εφαρμογή</i>	Βιομηχανικές στέγες
<i>Υλικά</i>	Αλουμίνιο
<i>Εξαρτήματα</i>	Υψηλής ποιότητας INOX ή αλουμινίου
<i>Κλίση</i>	Παράλληλη στη στέγη
<i>Προσανατολισμός</i>	Κατακόρυφος
<i>Αγκύρωση</i>	Αυτοδιάτρητες λαμαρινόβιδες για σύνδεση τεγιδών στο πάνελ της οροφής
<i>Πρότυπα</i>	Eurocodes & National Annexes
<i>$M_{b\max}$ for rail</i>	0.90 kNm
<i>Όριο φορτίου ανέμου</i>	33 m/s (Κατηγορία Εδάφους III)
<i>Όριο φορτίου χιονιού</i>	1.7 kN/m² (Ζώνη C)

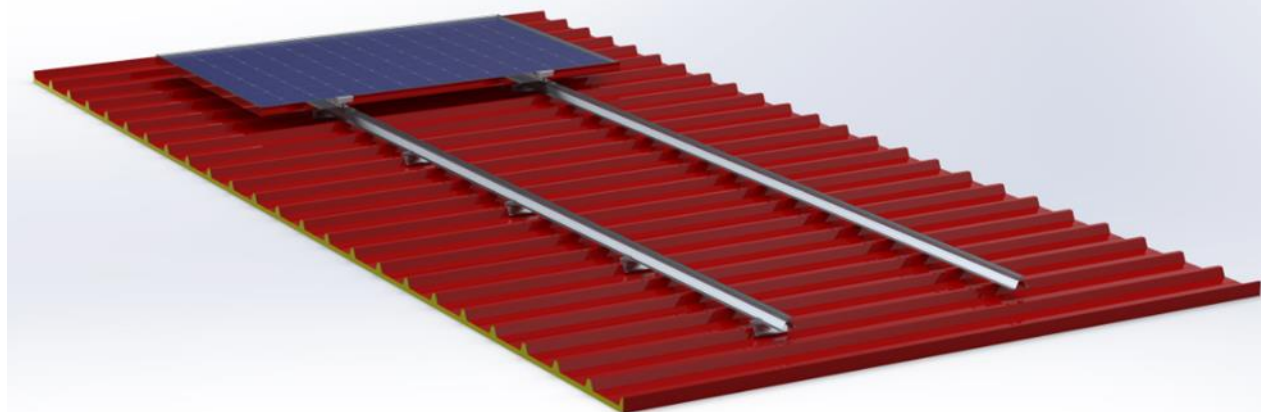


METALOUMIN

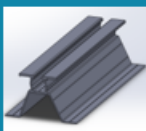
ΣΥΣΤΗΜΑΤΑ ΑΛΟΥΜΙΝΙΟΥ ΑΠΟ ΤΟ 1969

**ΣΥΣΤΗΜΑ ΣΤΗΡΙΞΗΣ ΓΙΑ ΒΙΟΜΗΧΑΝΙΚΕΣ
ΣΤΕΓΕΣ ΜΕ ΠΑΝΕΛ ΠΟΛΥΟΥΡΕΘΑΝΗΣ**

M-IR-800P-64



ΤΜΗΜΑΤΑ ΚΑΤΑΣΚΕΥΗΣ



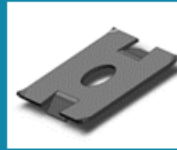
1. ΤΕΠΙΔΑ



2. ΑΚΡΑΙΟ CLAMP



3. ΜΕΣΣΑΙΟ CLAMP



4. CLAMP ΓΕΙΟΣΤΡΟΣ



5. ΑΥΤΟΔΙΑΤΡΗΤΗ ΒΙΔΑ

