



METALOU MIN

ΣΥΣΤΗΜΑΤΑ ΑΛΟΥΜΙΝΙΟΥ ΑΠΟ ΤΟ 1969

**ΣΥΣΤΗΜΑ ΓΙΑ ΑΥΛΑΚΩΤΕΣ Η ΕΠΙΠΕΔΕΣ
ΜΕΤΑΛΛΙΚΕΣ ΒΙΟΜΗΧΑΝΙΚΕΣ ΣΤΕΓΕΣ Η
ΣΤΕΓΕΣ ΜΕ ΠΑΝΕΛ ΠΟΛΥΟΥΡΕΘΑΝΗΣ**

M-IR-830PL

**Οριζόντια ή/και κάθετη
διάταξη συλλεκτών**

ΤΕΧΝΙΚΑ ΧΑΡΑΚΤΗΡΙΣΤΙΚΑ

Εφαρμογή	Βιομηχανικές στέγες
Υλικά	Αλουμίνιο
Εξαρτήματα	Υψηλής ποιότητας INOX ή αλουμινίου
Προσανατολισμός	Οριζόντιος, κατακόρυφος
Αγκύρωση	Αυτοδιάτρητες λαμαρινόβιδες για σύνδεση επί του μεταλλικού φύλλου στέγης
Πρότυπα	Eurocodes & National Annexes
Mb_{max} for rail	0.70 kNm
Όριο φορτίου ανέμου	33 m/s (Κατηγορία Εδάφους III)
Όριο φορτίου χιονιού	1.7 kN/m² (Ζώνη C)

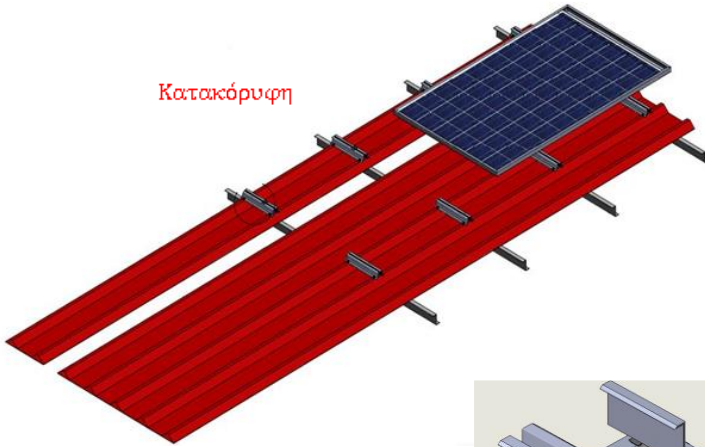


METALOUMIN
ΣΥΣΤΗΜΑΤΑ ΑΛΟΥΜΙΝΙΟΥ ΑΠΟ ΤΟ 1969

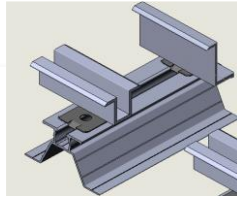
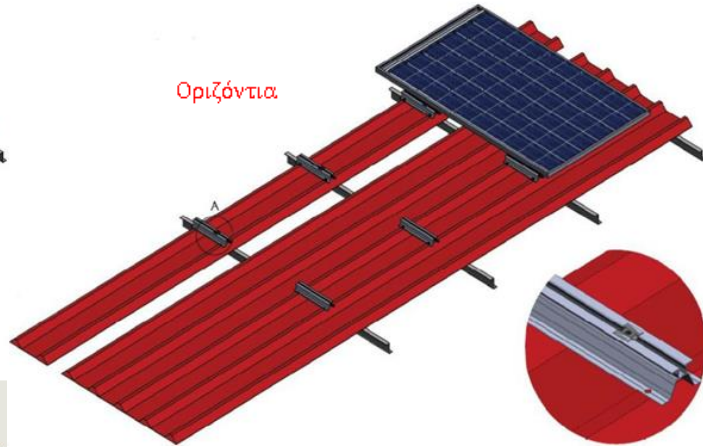
**ΣΥΣΤΗΜΑ ΓΙΑ ΑΥΛΑΚΩΤΕΣ Η ΕΠΙΠΕΔΕΣ
ΜΕΤΑΛΛΙΚΕΣ ΒΙΟΜΗΧΑΝΙΚΕΣ ΣΤΕΓΕΣ Η
ΣΤΕΓΕΣ ΜΕ ΠΑΝΕΛ ΠΟΛΥΟΥΡΕΘΑΝΗΣ**

M-IR-830PL

Κατακόρυφη



Οριζόντια



ΤΜΗΜΑΤΑ ΚΑΤΑΣΚΕΥΗΣ



1. ΤΕΠΙΔΑ



2. ΜΕΣΣΑΙΟ CLAMP



3. ΑΚΡΑΙΟ CLAMP



4. ΒΙΔΑ ΒΙ-METAL

ΚΥΠΡΟΣ

