



METALOUMIN
ΣΥΣΤΗΜΑΤΑ ΑΛΟΥΜΙΝΙΟΥ ΑΠΟ ΤΟ 1969

**ΣΥΣΤΗΜΑ ΣΤΗΡΙΞΗΣ ΜΕ ΝΤΙΖΟΣΤΡΙΦΩΝΟ
ΓΙΑ ΚΕΡΑΜΟΣΚΕΠΕΣ**

M-TR-600L

*Οριζόντια διάταξη
συλλεκτών*

ΤΕΧΝΙΚΑ ΧΑΡΑΚΤΗΡΙΣΤΙΚΑ

<i>Εφαρμογή</i>	Κεραμοσκεπές
<i>Υλικά</i>	Αλουμίνιο
<i>Εξαρτήματα</i>	Υψηλής ποιότητας INOX ή αλουμινίου
<i>Τύπος στήριξης</i>	Ανθεκτικά στη διάβρωση ντιζοστρίφωνα M10 ή M12
<i>Προσανατολισμός</i>	Οριζόντιος
<i>Θεμελίωση</i>	Στη στέγη
<i>Πρότυπα</i>	Eurocodes & National Annexes
<i>Όριο φορτίου ανέμου</i>	33 m/s (Κατηγορία Εδάφους III)
<i>Όριο φορτίου χιονιού</i>	1.7 kN/m² (Ζώνη C)

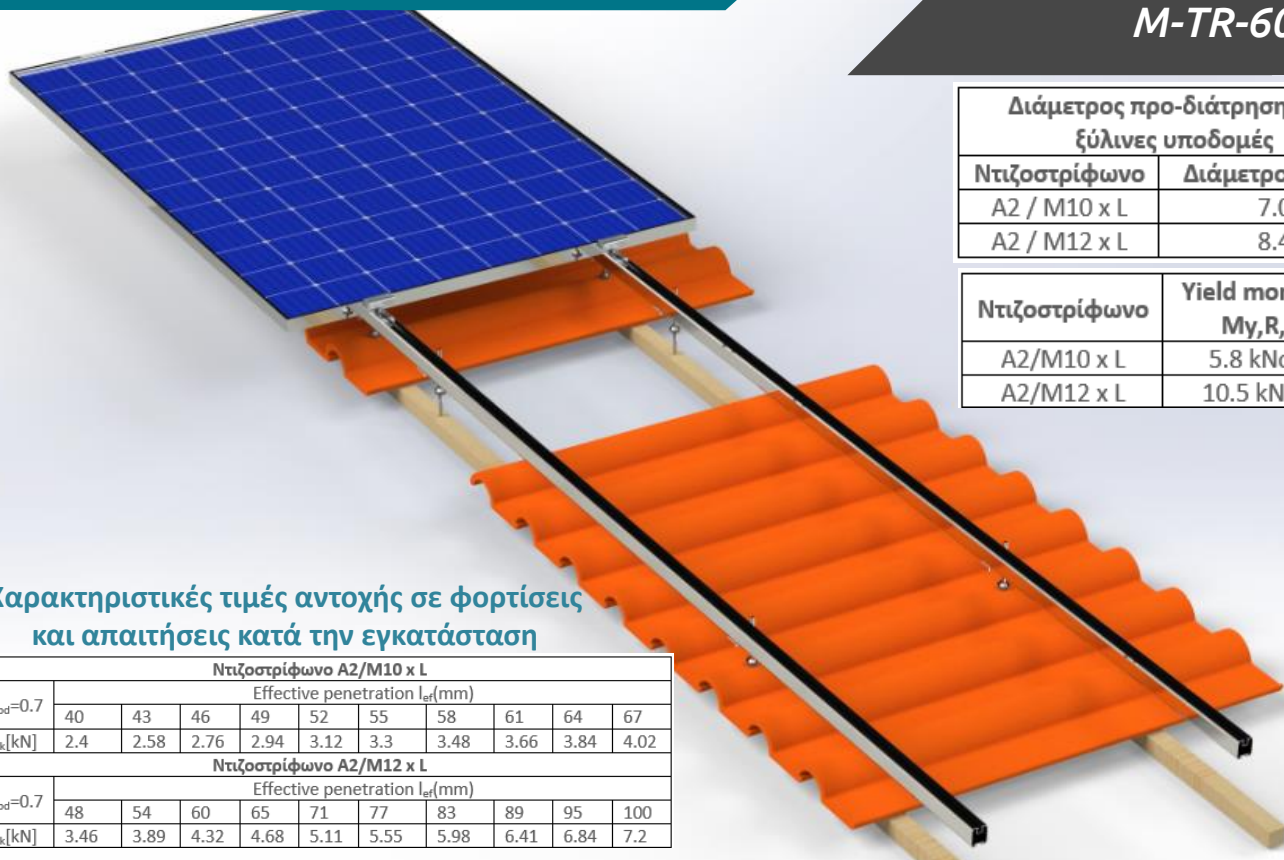


METALOUMIN

ΣΥΣΤΗΜΑΤΑ ΑΛΟΥΜΙΝΙΟΥ ΑΠΟ ΤΟ 1969

ΣΥΣΤΗΜΑ ΣΤΗΡΙΞΗΣ ΜΕ ΝΤΙΖΟΣΤΡΙΦΩΝΟ ΓΙΑ ΚΕΡΑΜΟΣΚΕΠΕΣ

M-TR-600L



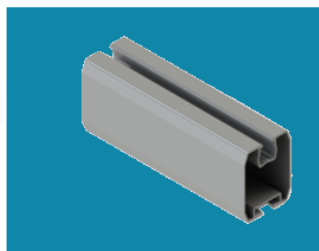
Διάμετρος προ-διάτρησης για ξύλινες υποδομές	
Ντιζοστρίφωνα	Διάμετρος [mm]
A2 / M10 x L	7.0
A2 / M12 x L	8.4

Ντιζοστρίφωνα	Yield moment My,R,k
A2/M10 x L	5.8 kNcm
A2/M12 x L	10.5 kNcm

Χαρακτηριστικές τιμές αντοχής σε φορτίσεις και απαιτήσεις κατά την εγκατάσταση

Ντιζοστρίφωνα A2/M10 x L										
K _{mod} =0.7	Effective penetration l _{ef} (mm)									
		40	43	46	49	52	55	58	61	64
N _{R,k} [kN]	2.4	2.58	2.76	2.94	3.12	3.3	3.48	3.66	3.84	4.02

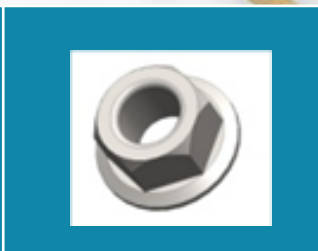
Ντιζοστρίφωνα A2/M12 x L										
K _{mod} =0.7	Effective penetration l _{ef} (mm)									
		48	54	60	65	71	77	83	89	95
N _{R,k} [kN]	3.46	3.89	4.32	4.68	5.11	5.55	5.98	6.41	6.84	7.2



1. ΤΕΓΙΔΑ



2. ΒΙΔΑ «Τ»



3. ΦΛΑΝΤΖΟΠΑΞΙΜΑΔΟ



4. ΝΤΙΖΟΣΤΡΙΦΩΝΟ

