

**ΣΥΣΤΗΜΑ ΓΙΑ ΑΥΛΑΚΩΤΕΣ Η ΕΠΙΠΕΔΕΣ  
ΜΕΤΑΛΛΙΚΕΣ ΒΙΟΜΗΧΑΝΙΚΕΣ ΣΤΕΓΕΣ Η  
ΣΤΕΓΕΣ ΜΕ ΠΑΝΕΛ ΠΟΛΥΟΥΡΕΘΑΝΗΣ**

**M-IR-830L**



**Οριζόντια διάταξη  
συλλεκτών**

### ΤΕΧΝΙΚΑ ΧΑΡΑΚΤΗΡΙΣΤΙΚΑ

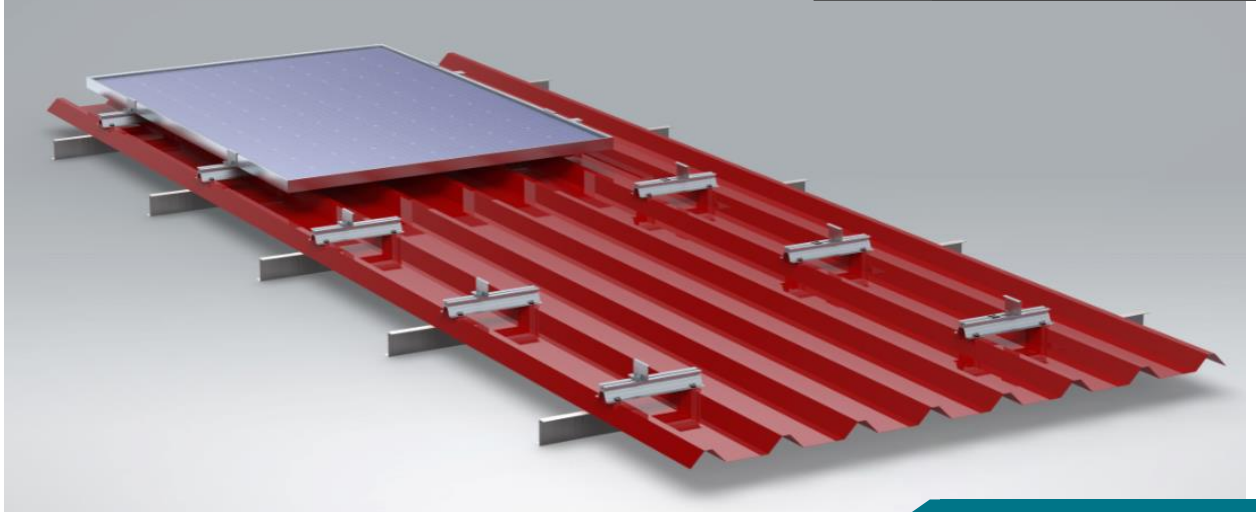
<b>Εφαρμογή</b>	<b>Βιομηχανικές στέγες</b>
<b>Υλικά</b>	<b>Αλουμίνιο</b>
<b>Εξαρτήματα</b>	<b>Υψηλής ποιότητας INOX ή αλουμινίου</b>
<b>Προσανατολισμός</b>	<b>Οριζόντιος</b>
<b>Αγκύρωση</b>	<b>Αυτοδιάτρητες λαμαρινόβιδες για σύνδεση επί του μεταλλικού φύλλου στέγης</b>
<b>Πρότυπα</b>	<b>Eurocodes &amp; National Annexes</b>
<b><math>Mb_{max}</math> for rail</b>	<b>0.70 kNm</b>
<b>Όριο φορτίου ανέμου</b>	<b>33 m/s (Κατηγορία Εδάφους III)</b>
<b>Όριο φορτίου χιονιού</b>	<b>1.7 kN/m<sup>2</sup> (Ζώνη C)</b>



**METALOUMIN**  
ΣΥΣΤΗΜΑΤΑ ΑΛΟΥΜΙΝΙΟΥ ΑΠΟ ΤΟ 1969

**ΣΥΣΤΗΜΑ ΓΙΑ ΑΥΛΑΚΩΤΕΣ Η ΕΠΙΠΕΔΕΣ  
ΜΕΤΑΛΛΙΚΕΣ ΒΙΟΜΗΧΑΝΙΚΕΣ ΣΤΕΓΕΣ Η  
ΣΤΕΓΕΣ ΜΕ ΠΑΝΕΛ ΠΟΛΥΟΥΡΕΘΑΝΗΣ**

**M-IR-830L**



**ΤΜΗΜΑΤΑ ΚΑΤΑΣΚΕΥΗΣ**



**1. ΤΕΠΙΔΑ**

**2. ΑΚΡΑΙΟ CLAMP**

**3. ΜΕΣΣΑΙΟ CLAMP**

**4. CLAMP ΓΕΙΩΣΕΩΣ**

**5. ΒΙΔΑ ΒI-METAL**

**ΚΥΠΡΟΣ**



ΑΓ. ΦΑΝΟΥΡΙΟΥ 20, ΚΤΥΠΗΤΟ ΑΧΑΡΝΑΙ, Τ.Κ. 136 78, ΑΘΗΝΑ,  
ΤΗΛ: +30 210 2463630, FAX: +30 210 2464471, Web: [www.metaloumin.gr](http://www.metaloumin.gr), Email: [metaloumin@metaloumin.gr](mailto:metaloumin@metaloumin.gr)