

ΣΥΣΤΗΜΑ ΓΙΑ ΑΥΛΑΚΩΤΕΣ Η ΕΠΙΠΕΔΕΣ
ΜΕΤΑΛΛΙΚΕΣ ΒΙΟΜΗΧΑΝΙΚΕΣ ΣΤΕΓΕΣ Η
ΣΤΕΓΕΣ ΜΕ ΠΑΝΕΛ ΠΟΛΥΟΥΡΕΘΑΝΗΣ

M-IR-830PL



Οριζόντια ή/και κάθετη
διάταξη συλλεκτών

ΤΕΧΝΙΚΑ ΧΑΡΑΚΤΗΡΙΣΤΙΚΑ

<i>Εφαρμογή</i>	Βιομηχανικές Στέγες
<i>Υλικά</i>	Αλουμίνιο
<i>Εξαρτήματα</i>	Υψηλής ποιότητας INOX ή αλουμινίου
<i>Προσανατολισμός</i>	Οριζόντιος ή Κατακόρυφος
<i>Αγκύρωση</i>	Αυτοδιάτρητες λαμαρινόβιδες για σύνδεση επί του μεταλλικού φύλλου στέγης
<i>Πρότυπα</i>	Eurocodes & National Annexes
<i>Mb_{max} for rail</i>	0.70 kNm
<i>Όριο φορτίου ανέμου</i>	33 m/s (Κατηγορία Εδάφους I)
<i>Όριο φορτίου χιονιού</i>	1.7 kN/m ² (Ζώνη C)

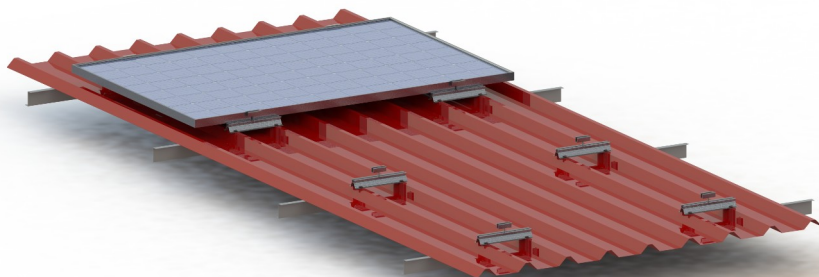
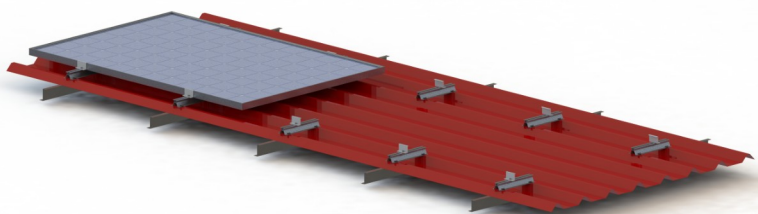


METALOU MIN
ΣΥΣΤΗΜΑΤΑ ΑΛΟΥΜΙΝΙΟΥ ΑΠΟ ΤΟ 1969

ΣΥΣΤΗΜΑ ΓΙΑ ΑΥΛΑΚΩΤΕΣ Η ΕΠΙΠΕΔΕΣ
ΜΕΤΑΛΛΙΚΕΣ ΒΙΟΜΗΧΑΝΙΚΕΣ ΣΤΕΓΕΣ Η
ΣΤΕΓΕΣ ΜΕ ΠΑΝΕΛ ΠΟΛΥΟΥΡΕΘΑΝΗΣ

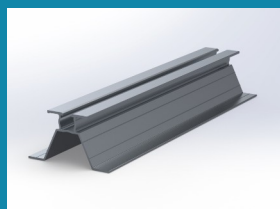
M-IR-830PL

Κατακόρυφη



Οριζόντια

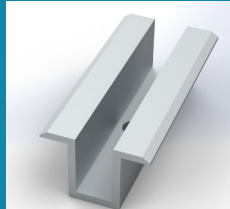
ΤΜΗΜΑΤΑ ΚΑΤΑΣΚΕΥΗΣ



1. ΠΕΛΜΑ



2. ΑΚΡΑΙΟ CLAMP



3. ΜΕΣΑΙΟ CLAMP



4. ΒΙΔΑ ΒΙ-METAL

