

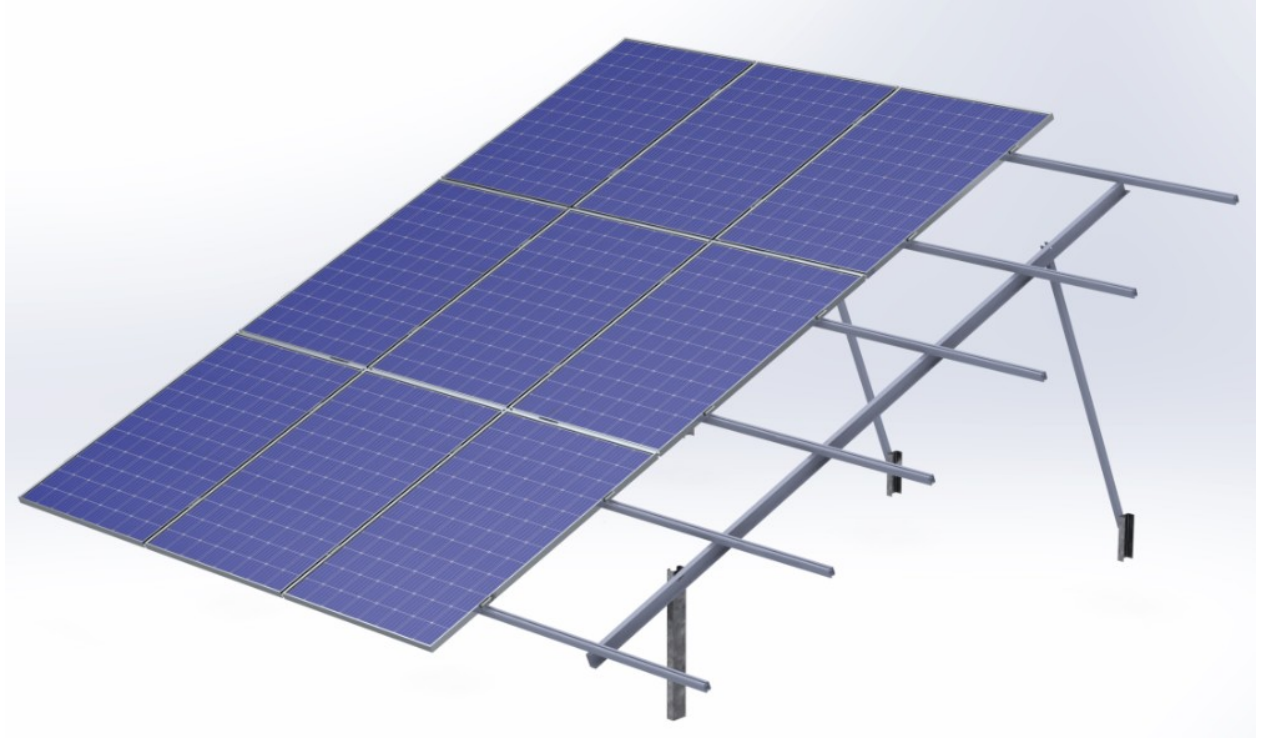


M - FA - 203P

Διπάσσαλο Σύστημα Στήριξης Φωτοβολταϊκών για Εφαρμογές Πεδίου

- Ιδρύθηκε το 1969
- 2007 - Εισαγωγή των συστημάτων στήριξης φωτοβολταϊκών
- Περισσότερα από 800MW στα μέχρι τώρα υλοποιημένα έργα
- Διεθνής παρουσία σε παντός είδους ποιότητες εδάφους – Από την ακτογραμμή του νησιού Al Hail έως υψόμετρο 4 χιλιομέτρων στα βουνά της Χιλής
- Σχεδιασμός με γνώμονα τις ανάγκες και προτιμήσεις κάθε πελάτη

3 ΣΕΙΡΕΣ ΣΥΛΛΕΚΤΩΝ ΚΑΘ΄ΥΨΟΣ ΣΕ ΚΑΤΑΚΟΡΥΦΗ ΔΙΑΤΑΞΗ ΔΙΠΑΣΣΑΛΟ ΣΥΣΤΗΜΑ ΣΤΗΡΙΞΗΣ ΕΦΑΡΜΟΓΕΣ ΠΕΔΙΟΥ

M – FA – 203P


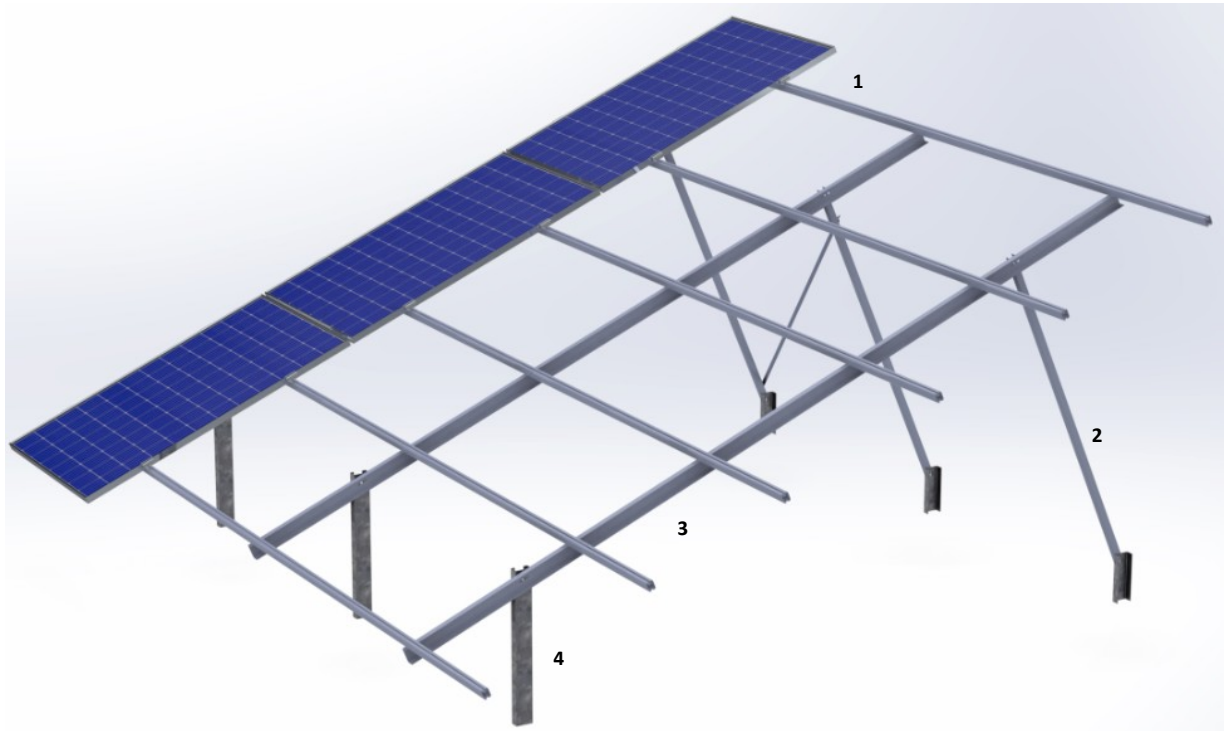
Διάταξη

Εφαρμογή	Σε κάθε έδαφος και κλίση- Για πλακωμένα τμήματα κάθε διάστασης και είδους
Υλικά	Κατασκευή από αλουμίνιο με γαλβανισμένους πασσάλους
Εξαρτήματα	Αλουμίνιο, ανοξείδωτο ατσάλι
Κλίση	20°, 25°, 30° ή σύμφωνα με την προτίμηση του πελάτη
Προσανατολισμός	Κατακόρυφη
Όρια διαστάσεων	Απεριόριστη επέκταση του μήκους του τραπέζιου/Συνήθως έως 40m μήκος
ΦΒ Συλλέκτες	Έως 2.5m μήκος/Ειδικός σχεδιασμός για διπλής όψεως πάνελ/Δυνατότητα για τοποθέτηση επιπλέον εξοπλισμού στην κύρια κατασκευή
Θεμελίωση	Πασσαλόμπεξη/Πάσσαλοι σε τρύπες πληρωμένες με τσιμέντο/ Πάσσαλοι σε επιφανειακά πέδιλα μπετόν
Όριο φορτίου ανέμου	33 m/s (Κατηγορία Εδάφους Ι)
Όριο φορτίου χιονιού	1.7 kN/m ² (Zone C)
Όρια κλίσεων	Έως ±15% A-Δ και έως -5% N-B για κλασικό σχεδιασμό / έως ±35% A-Δ κα έως ±25% N-B για ειδικό. Οι κλίσεις είναι ομαλές και κάθε κατασκευή θεωρείται πως έχει σταθερές κλίσεις.

Πλεονεκτήματα του διπάσσαλο συστήματος

- Πολύ ανταγωνιστική τιμή
- Δυνατότητα να χρησιμοποιηθεί σε μαλακά εδάφη, πέραν των θεμελίων
- Μόνο 3 βιδωτές συνδέσεις
- Γρηγορότερη εγκατάσταση χάρη στον έξυπνο σχεδιασμό και την προσαρμοστικότητα
- Η βέλτιστη λύση σε περιοχές με υψηλά φορτία χιονιού και ανέμου

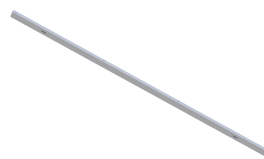
Τμήματα Κατασκευής



1 ΤΕΓΙΔΑ



2 ΟΡΦΟΥΣΤΑΤΗΣ



3 ΥΠΟΤΕΙΝΟΥΣΑ



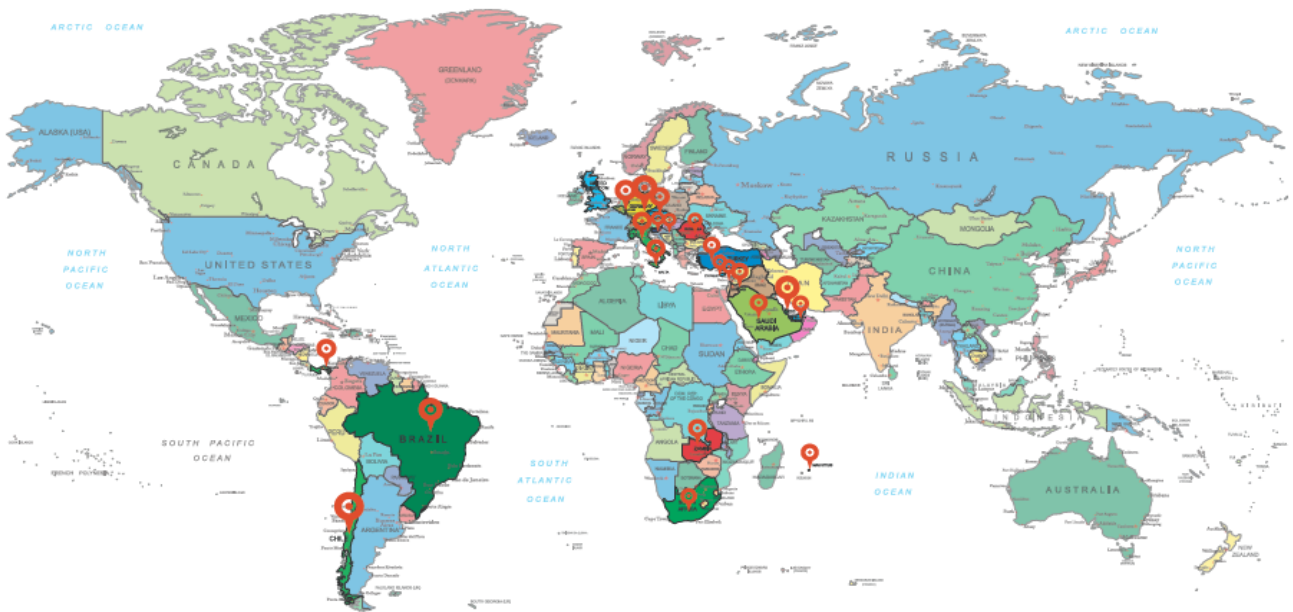
4 ΠΑΣΣΑΛΟΣ

Διαθέσιμες Πιστοποιήσεις και Εγγυήσεις

- EN ISO 9001: 2015 TÜV Austria CERT πρότυπα
- EN ISO 14001: 2015 TÜV Austria CERT πρότυπα
- EUR1 Πιστοποίηση (εάν απαιτείται)
- **Εγγύηση 20 ετών για τα υλικά**, δεδομένου ότι το περιβάλλον ανήκει στην C3 (μέτριο) κατηγορία όπως περιγράφεται στο ISO 9223-1992
- **Εγγύηση 10 ετών για το σύστημα**, δεδομένου ότι η εγκατάσταση γίνεται σύμφωνα με το εγχειρίδιο εγκατάστασης και συντήρησης
- Η κατασκευή του συστήματος στήριξης ΦΒ είναι σχεδιασμένη ώστε να καλύπτει 25 χρόνια ζωής του έργου
- CE δήλωση προέλευσης και συμμόρφωσης
- Πιστοποίηση προέλευσης του παραγόμενου στην Ελλάδα προφίλ αλουμινίου
- Τεχνικές προδιαγραφές του κράματος αλουμινίου 606355 ή 606040



Metaloumin S.A. - International Presence



Photovoltaic projects:

- ◆ Belgium
- ◆ Brazil
- ◆ Chile
- ◆ Cyprus
- ◆ Czech Republic
- ◆ Germany
- ◆ Italy
- ◆ Jordan
- ◆ Kroatia
- ◆ Lebanon
- ◆ Malta
- ◆ Mauritius
- ◆ Panama
- ◆ Qatar
- ◆ Romania
- ◆ Saudi Arabia
- ◆ Slovenia
- ◆ South Africa
- ◆ Turkey
- ◆ UAE
- ◆ Zambia

