



**Κατακόρυφη διάταξη συλλεκτών
με δυνατότητα αλλαγής σε
κλίση-προσανατολισμό**

ΤΕΧΝΙΚΑ ΧΑΡΑΚΤΗΡΙΣΤΙΚΑ

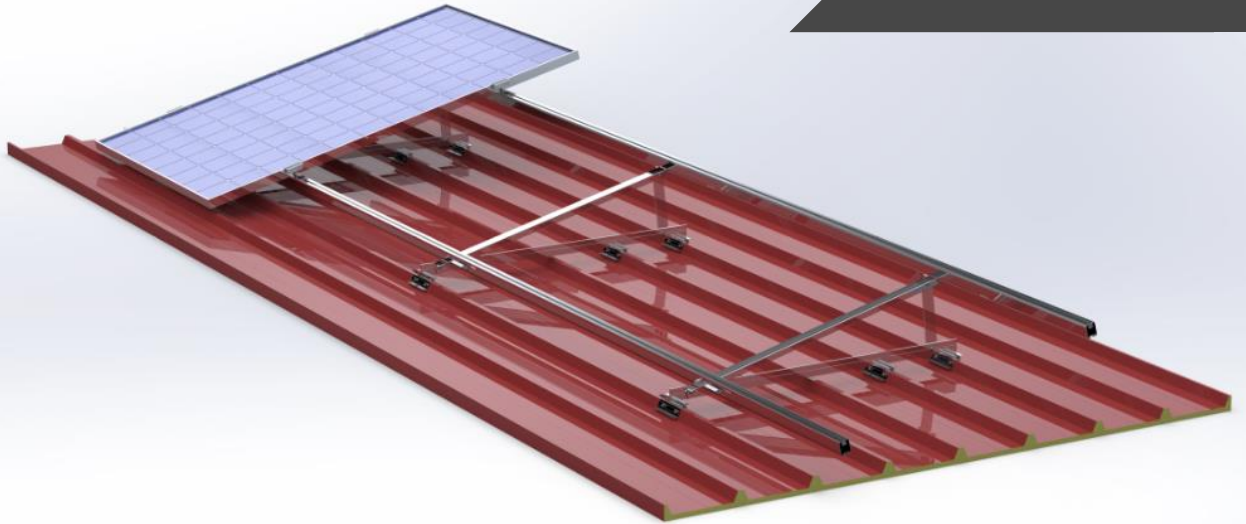
<i>Εφαρμογή</i>	Βιομηχανικές στέγες
<i>Υλικά</i>	Αλουμίνιο
<i>Εξαρτήματα</i>	Υψηλής ποιότητας INOX ή αλουμινίου
<i>Κλίση</i>	Προκαθορισμένη ή προσαρμοζόμενη (25°, 30°) ή ανάλογα με τις προτιμήσεις του πελάτη
<i>Προσανατολισμός</i>	Κτακόρυφος
<i>Αγκύρωση</i>	Αυτό-διάτρητες λαμαρινόβιδες για σύνδεση επί του μεταλλικού φύλλου στέγης
<i>Πρότυπα</i>	Eurocodes & National Annexes
<i>Mb_{max} for rail</i>	0.70 kNm
<i>Όριο φορτίου ανέμου</i>	33 m/s (Κατηγορία Εδάφους III)
<i>Όριο φορτίου χιονιού</i>	1.7 kN/m ² (Ζώνη C)



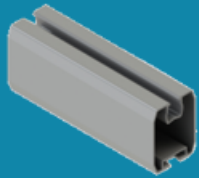
METALOUMIN
ΣΥΣΤΗΜΑΤΑ ΑΛΟΥΜΙΝΙΟΥ ΑΠΟ ΤΟ 1969

**ΣΥΣΤΗΜΑ ΣΤΗΡΙΞΗΣ ΓΙΑ ΕΠΙΚΛΙΝΕΙΣ
ΕΠΙΠΕΔΕΣ ΒΙΟΜΗΧΑΝΙΚΕΣ ΣΤΕΓΕΣ**

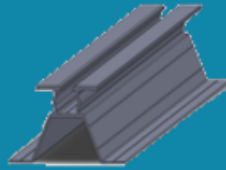
M-IR-381P



ΤΜΗΜΑΤΑ ΚΑΤΑΣΚΕΥΗΣ



1. ΤΕΠΙΔΑ



2. ΕΝΩΤΙΚΟ ΤΕΠΙΔΑΣ



**3. ΑΥΤΟΔΙΑΤΡΗΤΗ
ΛΑΜΑΡΙΝΟΒΙΔΑ**

Λάρνακα

