



**Οριζόντια διάταξη συλλεκτών**

## ΤΕΧΝΙΚΑ ΧΑΡΑΚΤΗΡΙΣΤΙΚΑ

<b>Εφαρμογή</b>	<b>Βιομηχανικές στέγες</b>
<b>Υλικά</b>	<b>Αλουμίνιο</b>
<b>Εξαρτήματα</b>	<b>Υψηλής ποιότητας INOX ή αλουμινίου</b>
<b>Προσανατολισμός</b>	<b>Οριζόντιος</b>
<b>Θεμελίωση</b>	<b>Παράλληλη στη στέγη</b>
<b>Αγκύρωση</b>	<b>Clamps αλουμινίου – Τοποθέτηση ανά 0.8m</b>
<b>Πρότυπα</b>	<b>Eurocodes &amp; National Annexes</b>
<b><math>M_{b_{max}}</math> for rail</b>	<b>0.70 kNm</b>
<b>Όριο φορτίου ανέμου</b>	<b>33 m/s (Κατηγορία Εδάφους III)</b>
<b>Όριο φορτίου χιονιού</b>	<b>1.7 kN/m<sup>2</sup> (Ζώνη C)</b>

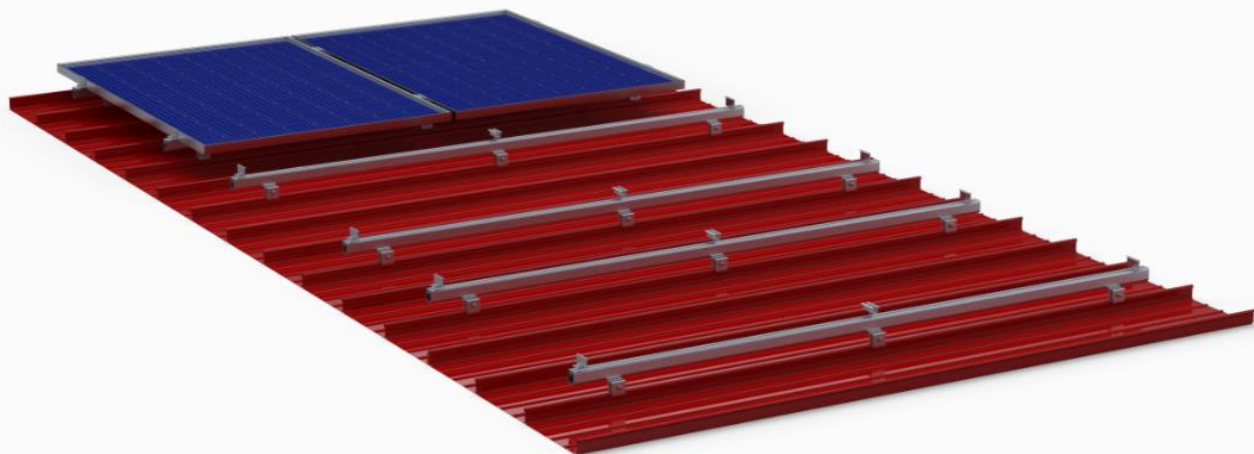


**METALOUMIN**

ΣΥΣΤΗΜΑΤΑ ΑΛΟΥΜΙΝΙΟΥ ΑΠΟ ΤΟ 1969

## ΣΥΣΤΗΜΑ ΣΤΗΡΙΞΗΣ ΓΙΑ ΜΕΤΑΛΛΙΚΕΣ ΒΙΟΜΗΧΑΝΙΚΕΣ ΣΤΕΓΕΣ

**M-IR-800L-71**



### ΤΜΗΜΑΤΑ ΚΑΤΑΣΚΕΥΗΣ



**2. KALZIP CLAMP**

**3. ΒΙΔΑ «Τ»**

