

**ΣΥΣΤΗΜΑ ΓΙΑ ΑΥΛΑΚΩΤΕΣ Η ΕΠΙΠΕΔΕΣ
ΜΕΤΑΛΛΙΚΕΣ ΒΙΟΜΗΧΑΝΙΚΕΣ ΣΤΕΓΕΣ**

M-IR-860L



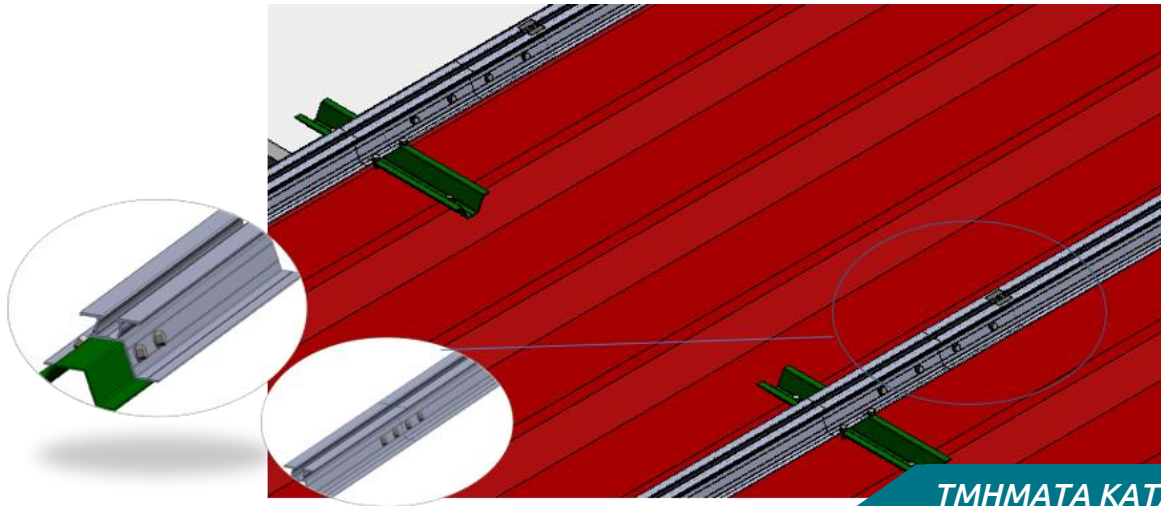
**Οριζόντια διάταξη
συλλεκτών**

ΤΕΧΝΙΚΑ ΧΑΡΑΚΤΗΡΙΣΤΙΚΑ

<i>Εφαρμογή</i>	Βιομηχανικές στέγες
<i>Υλικά</i>	Αλουμίνιο
<i>Εξαρτήματα</i>	Υψηλής ποιότητας INOX ή αλουμινίου
<i>Προσανατολισμός</i>	Οριζόντιος
<i>Θεμελίωση</i>	Στις τεγίδες της οροφής
<i>Αγκύρωση</i>	Αυτό-διάτρητες λαμαρινόβιδες για σύνδεση επί των τεγίδων
<i>Πρότυπα</i>	Eurocodes & National Annexes
<i>Mb_{max} for rail</i>	0.70 kNm
<i>Όριο φορτίου ανέμου</i>	33 m/s (Κατηγορία Εδάφους III)
<i>Όριο φορτίου χιονιού</i>	1.7 kN/m² (Ζώνη C)

**ΣΥΣΤΗΜΑ ΓΙΑ ΑΥΛΑΚΩΤΕΣ Η ΕΠΙΠΕΔΕΣ
ΜΕΤΑΛΛΙΚΕΣ ΒΙΟΜΗΧΑΝΙΚΕΣ ΣΤΕΓΕΣ**

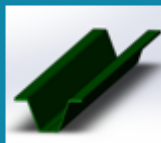
M-IR-860L



ΤΜΗΜΑΤΑ ΚΑΤΑΣΚΕΥΗΣ



1. ΤΕΠΙΔΑ



2. ΕΝΩΤΙΚΟ ΤΕΠΙΔΑΣ



3. ΛΑΜΑΡΙΝΟΒΙΔΑ



4 CLAMP ΓΕΩΣΕΩΣ

