

**ΣΥΣΤΗΜΑ ΣΤΗΡΙΞΗΣ ΜΕ ΓΑΝΤΖΟ  
ΓΙΑ ΚΕΡΑΜΟΣΚΕΠΕΣ**

**M-TR-400L**

*Οριζόντια διάταξη  
συλλεκτών*

**ΤΕΧΝΙΚΑ ΧΑΡΑΚΤΗΡΙΣΤΙΚΑ**

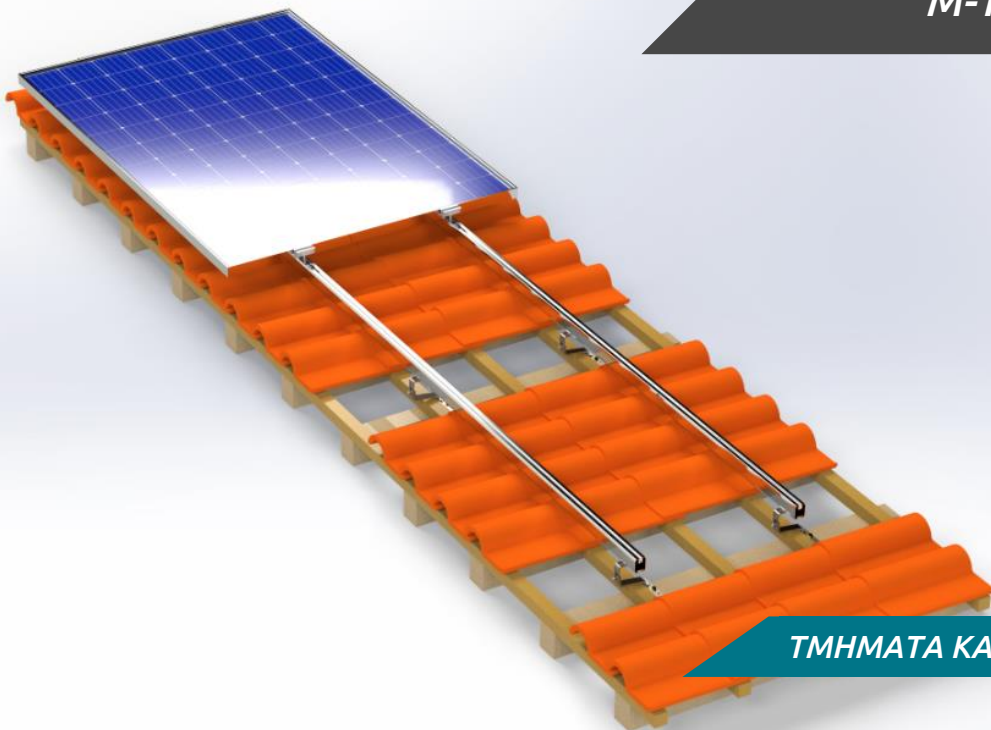
<i>Εφαρμογή</i>	Κεραμοσκεπές
<i>Υλικά</i>	Αλουμίνιο
<i>Εξαρτήματα</i>	Υψηλής ποιότητας INOX ή αλουμινίου
<i>Τύπος στήριξης</i>	Γάντζος (προκαθορισμένος ή προσαρμοζόμενος)
<i>Προσανατολισμός</i>	Οριζόντιος
<i>Θεμελίωση</i>	Παράλληλη στη στέγη
<i>Πρότυπα</i>	Eurocodes & National Annexes
<i>Όριο φορτίου ανέμου</i>	33 m/s (Κατηγορία Εδάφους III)
<i>Όριο φορτίου χιονιού</i>	1.7 kN/m <sup>2</sup> (Ζώνη C)
<i>Mb<sub>max</sub> for rail</i>	0.70 kNm



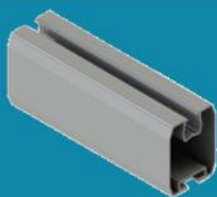
**METALOU MIN**  
ΣΥΣΤΗΜΑΤΑ ΑΛΟΥΜΙΝΙΟΥ ΑΠΟ ΤΟ 1969

## ΣΥΣΤΗΜΑ ΣΤΗΡΙΞΗΣ ΜΕ ΓΑΝΤΖΟ ΓΙΑ ΚΕΡΑΜΟΣΚΕΠΕΣ

M-TR-400L



ΤΜΗΜΑΤΑ ΚΑΤΑΣΚΕΥΗΣ



1. ΤΕΓΙΔΑ



4. ΓΑΝΤΖΟΣ

