

**ΔΙΠΑΣΣΑΛΑ ΣΥΣΤΗΜΑΤΑ  
ΣΤΗΡΙΞΗΣ ΦΩΤΟΒΟΛΤΑΪΚΩΝ**

**M-FRS-502P**

*2 Σειρές συλλεκτών καθ' ύψος  
σε κατακόρυφη διάταξη .  
Σύνδεση με γεώβιδα ή αντίβαρα  
σκυροδέματος*

**ΤΕΧΝΙΚΑ ΧΑΡΑΚΤΗΡΙΣΤΙΚΑ**

<i>Εφαρμογή</i>	Σε κάθε έδαφος και κλίση - Για πλαισιωμένα τμήματα κάθε διάστασης και είδους
<i>Υλικά</i>	Δομή από γαλβανισμένο ατσάλι [EN 1461, EN 10346] & τεγίδες από αλουμίνιο
<i>Εξαρτήματα</i>	Υψηλής ποιότητας INOX ή αλουμίνιο
<i>Κλίση</i>	Προκαθορισμένη ή προσαρμοζόμενη (25°, 30°) ή ανάλογα με τις προτιμήσεις του πελάτη
<i>Προσανατολισμός</i>	Κατακόρυφος
<i>Όρια Διαστάσεων</i>	Απεριόριστη επέκταση του μήκους του τραπεζιού/Συνήθως έως 40m μήκος
<i>ΦΒ Συλλέκτες</i>	Έως 2.5m μήκος/Ειδικός σχεδιασμός για διπλής όψεως πάνελ/Δυνατότητα για τοποθέτηση επιπλέον εξοπλισμού στην κύρια κατασκευή
<i>Θεμελίωση</i>	Πασσαλόμνηξη/Πάσσαλοι συνδεδεμένοι στο έδαφος με γεώβιδες
<i>Όριο φορτίου ανέμου</i>	33 m/s (Κατηγορία Εδάφους III)
<i>Όριο φορτίου χιονιού</i>	1.7 kN/m <sup>2</sup> (Ζώνη C)
<i>Όρια κλίσεων</i>	Έως ±15% A-Δ και έως -5% N-B για κλασσικό σχεδιασμό / έως ±35% A-Δ και έως ±25% N-B για ειδικό. Οι κλίσεις είναι ομαλές και κάθε κατασκευή θεωρείται πως έχει σταθερές κλίσεις.



**METALOUMIN**

ΣΥΣΤΗΜΑΤΑ ΑΛΟΥΜΙΝΙΟΥ ΑΠΟ ΤΟ 1969

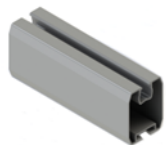
## ΔΙΠΑΣΣΑΛΑ ΣΥΣΤΗΜΑΤΑ ΣΤΗΡΙΞΗΣ ΦΩΤΟΒΟΛΤΑΪΚΩΝ

**M-FRS-502P**



ΓΕΩΒΙΔΑ

**EXPLODED VIEW**



ΤΕΓΙΔΑ



ΟΡΘΟΣΤΑΤΗΣ



ΓΩΝΙΑ



ΥΠΟΤΕΙΝΟΥΣΑ

