



**2 Σειρές συλλεκτών σε κατακόρυφη διάταξη με προσαρμοζόμενη κλίση**

**ΤΕΧΝΙΚΑ ΧΑΡΑΚΤΗΡΙΣΤΙΚΑ**

<b>Εφαρμογή</b>	Σε κάθε έδαφος και κλίση - Για πλαισιωμένα τμήματα κάθε διάστασης και είδους
<b>Υλικά</b>	Κατασκευή, πάσσαλοι & τεγίδες από γαλβανισμένο χάλυβα [EN 1461, EN 10346]
<b>Εξαρτήματα</b>	Αλουμίνιο, γαλβανισμένος χάλυβας & ανοξείδωτο ατσάλι
<b>Κλίση</b>	Προκαθορισμένη (25° / 30°) ή προσαρμοζόμενη (15°, 25°, 35°) ή ανάλογα με την προτίμηση του πελάτη
<b>Προσανατολισμός</b>	Κατακόρυφος
<b>Όρια Διαστάσεων</b>	Απεριόριστη επέκταση του μήκους του τραπεζιού/Συνήθως έως 40m μήκος
<b>ΦΒ Συλλέκτες</b>	Έως 2.5m μήκος/Ειδικός σχεδιασμός για διπλής όψεως πάνελ/Δυνατότητα για τοποθέτηση επιπλέον εξοπλισμού στην κύρια κατασκευή
<b>Θεμελίωση</b>	Πασσαλόμνηξη / Πάσσαλοι σε τρύπες πληρωμένες με μπετόν / Πάσσαλοι σε επιφανειακά πέδιλα μπετόν
<b>Όριο φορτίου ανέμου</b>	33 m/s (Κατηγορία Εδάφους I)
<b>Όριο φορτίου χιονιού</b>	1.7 kN/m <sup>2</sup> (Ζώνη C)
<b>Όρια κλίσεων</b>	Έως ±15% A-Δ και έως -5% N-B για κλασσικό σχεδιασμό / έως ±35% A-Δ και έως ±25% N-B για ειδικό. Οι κλίσεις είναι ομαλές και κάθε κατασκευή θεωρείται πως έχει σταθερές κλίσεις.

**ΜΟΝΟΠΑΣΣΑΛΑ ΣΥΣΤΗΜΑΤΑ  
ΣΤΗΡΙΞΗΣ ΦΩΤΟΒΟΛΤΑΪΚΩΝ**

**M-FS-112P**



ΣΥΣΤΗΜΑ ΣΕ ΘΕΣΗ ΚΛΙΣΗΣ 15°



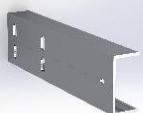
ΣΥΣΤΗΜΑ ΣΕ ΘΕΣΗ ΚΛΙΣΗΣ 25°



ΣΥΣΤΗΜΑ ΣΕ ΘΕΣΗ ΚΛΙΣΗΣ 35°



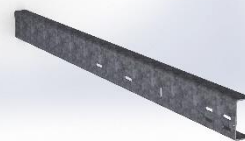
ΤΕΓΙΔΑ



ΕΝΩΤΙΚΟ ΥΠΟΤΕΙΝΟΥΣΑΣ ΠΑΣΑΛΟΥ



ΚΕΚΛΙΜΕΝΟ



ΠΑΣΑΛΟΣ

