

**ΣΥΣΤΗΜΑ ΣΤΗΡΙΞΗΣ ΓΙΑ ΜΕΤΑΛΛΙΚΕΣ
ΒΙΟΜΗΧΑΝΙΚΕΣ ΣΤΕΓΕΣ**

M-IR-800P-71



**Κατακόρυφη διάταξη
συλλεκτών**

ΤΕΧΝΙΚΑ ΧΑΡΑΚΤΗΡΙΣΤΙΚΑ

| | |
|---------------------------------------|--|
| <i>Εφαρμογή</i> | Βιομηχανικές στέγες |
| <i>Υλικά</i> | Αλουμίνιο |
| <i>Εξαρτήματα</i> | Υψηλής ποιότητας INOX ή αλουμινίου |
| <i>Προσανατολισμός</i> | Κατακόρυφος |
| <i>Θεμελίωση</i> | Παράλληλα στη στέγη |
| <i>Αγκύρωση</i> | Clamps αλουμινίου – Τοποθέτηση ανά 0.8m |
| <i>Πρότυπα</i> | Eurocodes & National Annexes |
| <i>Mb_{max} for rail</i> | 0.70 kNm |
| <i>Όριο φορτίου ανέμου</i> | 33 m/s (Κατηγορία Εδάφους III) |
| <i>Όριο φορτίου χιονιού</i> | 1.7 kN/m² (Ζώνη C) |



METALOUMIN

ΣΥΣΤΗΜΑΤΑ ΑΛΟΥΜΙΝΙΟΥ ΑΠΟ ΤΟ 1969

ΣΥΣΤΗΜΑ ΣΤΗΡΙΞΗΣ ΓΙΑ ΜΕΤΑΛΛΙΚΕΣ ΒΙΟΜΗΧΑΝΙΚΕΣ ΣΤΕΓΕΣ

M-IR-800P-71



T-BOLT M10X25

PV RAIL SL07

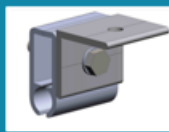
FLANGE NUT M10

DETAIL A

ΤΜΗΜΑΤΑ ΚΑΤΑΣΚΕΥΗΣ



1. ΤΕΤΙΑ



2. ΚΑΛΥΠΤΗΡΙΑ ΚΛΙΠΣΗ



3. ΒΙΛΑ «Τ»

