

**ΣΥΣΤΗΜΑ ΓΙΑ ΑΥΛΑΚΩΤΕΣ Η ΕΠΙΠΕΔΕΣ  
ΜΕΤΑΛΛΙΚΕΣ ΒΙΟΜΗΧΑΝΙΚΕΣ ΣΤΕΓΕΣ**

**M-IR-880L**



**Οριζόντια διάταξη  
συλλεκτών**

**ΤΕΧΝΙΚΑ ΧΑΡΑΚΤΗΡΙΣΤΙΚΑ**

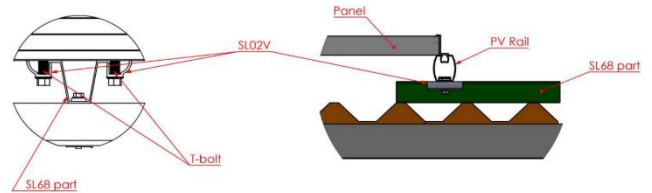
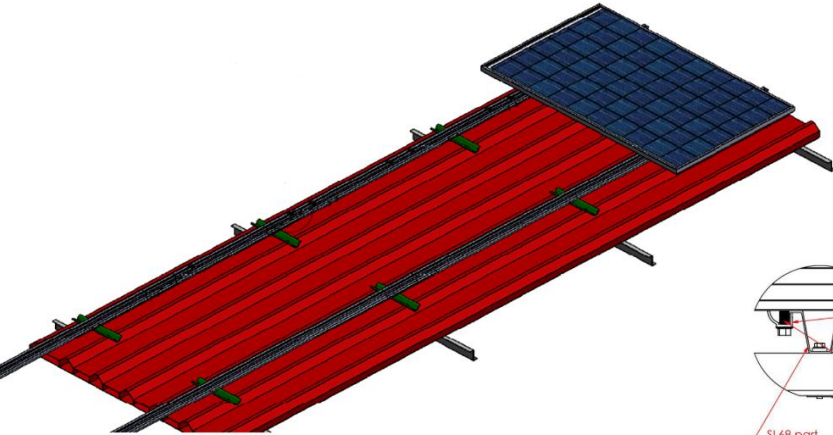
<b>Εφαρμογή</b>	<b>Βιομηχανικές στέγες</b>
<b>Υλικά</b>	<b>Αλουμίνιο</b>
<b>Εξαρτήματα</b>	<b>Υψηλής ποιότητας INOX ή αλουμινίου</b>
<b>Προσανατολισμός</b>	<b>Οριζόντιος</b>
<b>Θεμελίωση</b>	<b>Στις τεγίδες της οροφής</b>
<b>Αγκύρωση</b>	<b>INOX βίδες ΤΑΦ</b>
<b>Πρότυπα</b>	<b>Eurocodes &amp; National Annexes</b>
<b><math>M_{b_{max}}</math> for rail</b>	<b>0.70 kNm</b>
<b>Όριο φορτίου ανέμου</b>	<b>33 m/s (Κατηγορία Εδάφους III)</b>
<b>Όριο φορτίου χιονιού</b>	<b>1.7 kN/m<sup>2</sup> (Ζώνη C)</b>



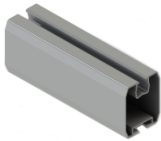
**METALOUMIN**  
ΣΥΣΤΗΜΑΤΑ ΑΛΟΥΜΙΝΙΟΥ ΑΠΟ ΤΟ 1969

## ΣΥΣΤΗΜΑ ΓΙΑ ΑΥΛΑΚΩΤΕΣ Η ΕΠΙΠΕΔΕΣ ΜΕΤΑΛΛΙΚΕΣ ΒΙΟΜΗΧΑΝΙΚΕΣ ΣΤΕΓΕΣ

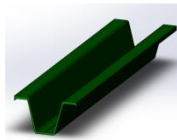
**M-IR-880L**



### ΤΜΗΜΑΤΑ ΚΑΤΑΣΚΕΥΗΣ



ΤΕΓΙΔΑ



ΕΝΩΤΙΚΟ ΤΕΓΙΔΑΣ



ΒΙΔΑ ΤΑΦ

