

**ΜΟΝΟΡΙΧΤΟ ΣΥΣΤΗΜΑ ΣΤΗΡΙΞΗΣ Φ/Β
ΣΤΑΘΜΟΥ ΟΧΗΜΑΤΩΝ**

M-CPS-114L



*4 Σειρές συλλεκτών καθ' ύψος
σε οριζόντια διάταξη*

ΤΕΧΝΙΚΑ ΧΑΡΑΚΤΗΡΙΣΤΙΚΑ

<i>Εφαρμογή</i>	Επί Εδάφους / Επίπεδο Μπετόν
<i>Υλικά</i>	Ανωδομή & Τεγίδες από χάλυβα με αντιδιαβρωτική προστασία. Υποστυλώματα από χάλυβα γαλβανισμένο εν θερμώ. Επιπλέον δυνατότητα χρωματισμού.
<i>Εξαρτήματα</i>	Το υλικό των εξαρτημάτων είναι από αλουμίνιο και από ανοξείδωτο και γαλβανισμένο χάλυβα.
<i>Κλίση</i>	5°
<i>Προσανατολισμός</i>	Οριζόντιος
<i>ΦΒ Συλλέκτες</i>	1600 - 2278 x 1134 x 30-40 mm
<i>Διαστάσεις</i>	Απεριόριστη επέκταση μήκους κατασκευής λόγω αρμών διαστολής
<i>Θεμελίωση</i>	Κοχλιωτή σύνδεση σε αγκύρια μπετόν
<i>Όριο φορτίου ανέμου</i>	33 m/s (Κατηγορία Εδάφους Ι)
<i>Όριο φορτίου χιονιού</i>	$S_k=0,708 \text{ kN/m}^2$ (Ζώνη Β) – Υψόμετρο: 300m
<i>Άλλα Χαρακτηριστικά</i>	Όδευση καλωδίων εσωτερικά της κολώνας. Μη εμφανείς κοχλιοσυνδέσεις

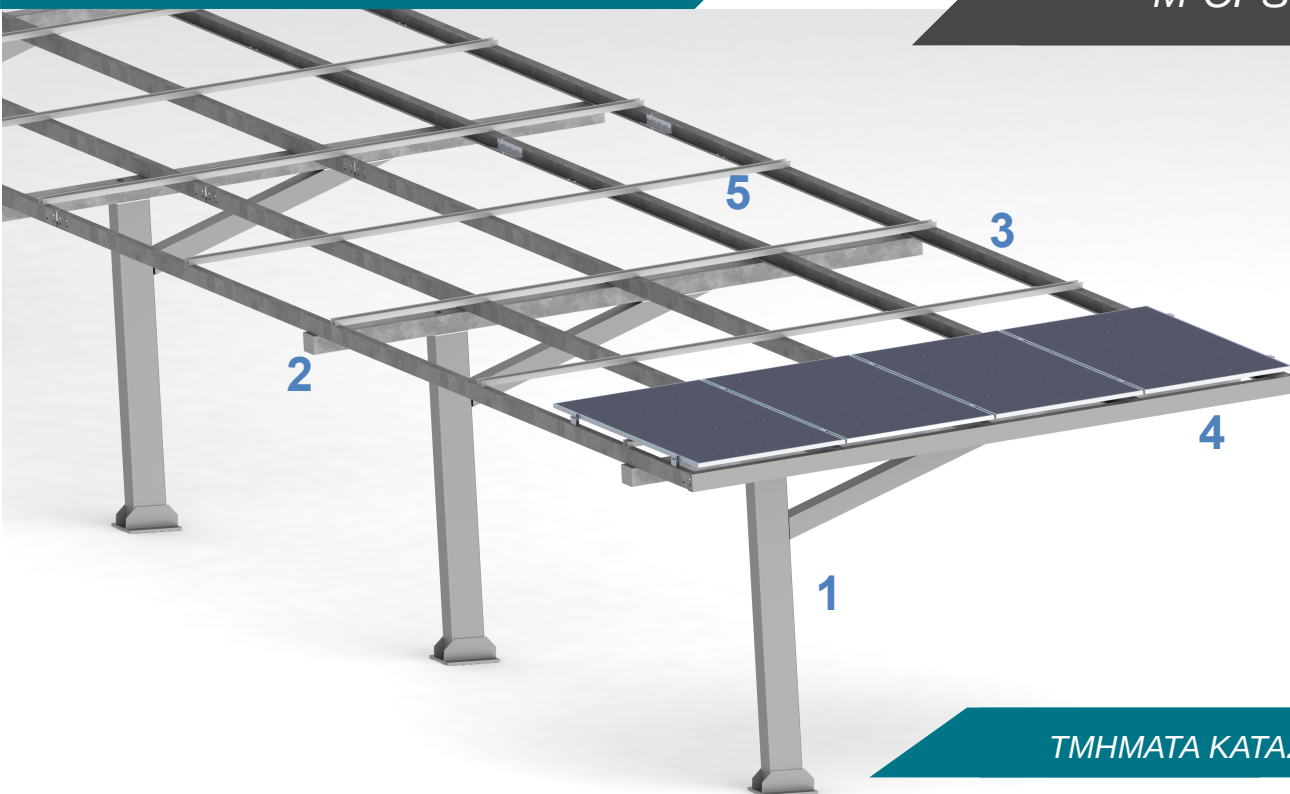


METALOUMIN

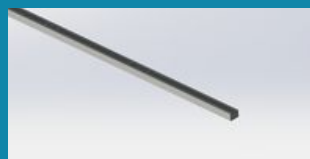
ΣΥΣΤΗΜΑΤΑ ΑΛΟΥΜΙΝΙΟΥ ΑΠΟ ΤΟ 1969

**ΜΟΝΟΡΙΧΤΟ ΣΥΣΤΗΜΑ ΣΤΗΡΙΞΗΣ Φ/Β
ΣΤΑΘΜΟΥ ΟΧΗΜΑΤΩΝ**

M-CPS-114L



ΤΜΗΜΑΤΑ ΚΑΤΑΣΚΕΥΗΣ



1. ΚΟΛΩΝΑ

2. ΚΕΚΛΙΜΕΝΟ

3. ΤΕΓΙΔΑ

4. ΚΑΠΑΚΙ
ΤΕΓΙΔΩΝ

5. ΣΧΑΡΑ
ΚΑΛΩΔΙΩΝ

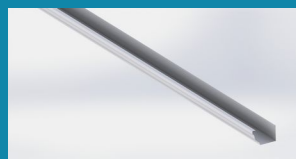
ΕΠΙΛΟΓΕΣ



ΧΡΩΜΑΤΙΣΜΟΣ ΥΛΙΚΩΝ



**ΛΑΣΤΙΧΟ ΣΤΕΓΑΝΩΣΗΣ
ΣΥΛΛΕΚΤΩΝ**



ΣΥΣΤΗΜΑ ΥΔΡΟΡΡΟΗΣ

